

Genie® S®-85 XC™

Caratteristiche Tecniche

Modelli	S-85 XC
Altezza massima di lavoro ⁽¹⁾	27,91 m
Altezza piano calpestio	25,91 m
Sbraccio orizzontale di lavoro massimo	22,71 m
Sbraccio sotto livello del suolo	2,64 m
A Lunghezza piattaforma (2,4m/1,8m)	0,91 m/0,76 m
B Larghezza piattaforma (2,4m/1,8m)	2,44 m/1,83 m
C Altezza - a riposo	2,80 m
D Lunghezza - a riposo	12,37 m
D Lunghezza - trasporto (jib ripiegato)	10,25 m
E Larghezza	2,49 m
F Interasse	2,85 m
G Altezza da terra - centro macchina	0,40 m
H Altezza sotto il contrappeso	1,14 m

Prestazioni

Portata massima - senza restrizioni	300 kg
Portata massima - con restrizioni	454 kg
Numero di occupanti in cesta (con restrizioni /senza restrizioni)	3/2
Rotazione della piattaforma	160°
Lunghezza jib	1,52 m
Rotazione verticale jib	133°
Rotazione della torretta	360°
Ingombro di coda	1,60 m
Velocità di traslazione - posizione ripiegata	4,8 km/h
Velocità di traslazione - posizione alzata	0,2 m/s
Pendenza superabile - posizione ripiegata ⁽²⁾	45 %
Inclinazione permessa (longitudinale/trasversale)	7° / 5°
Raggio sterzata - interno/esterno	3,66 m/6,55 m
Pneumatici	18-625

Potenza

Alimentazione	Diesel
Capacità serbatoio idraulico	150 L
Capacità serbatoio carburante	132 L

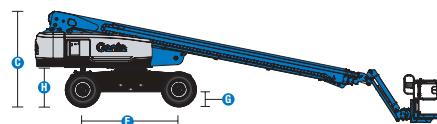
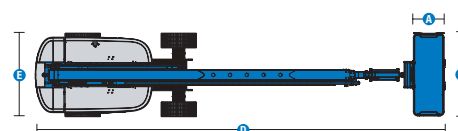
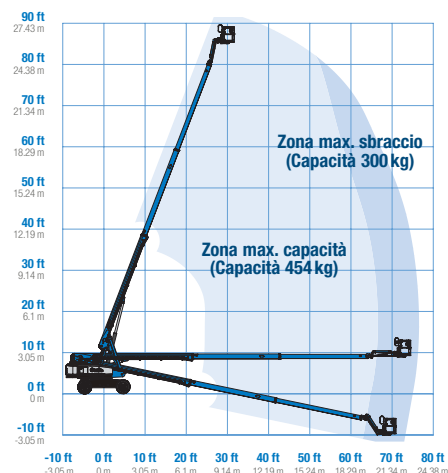
Peso⁽³⁾ e Pressione al suolo⁽⁴⁾

Peso (pneumatici)	17.917 kg
Pressione di contatto pneumatico	896 kPa
Pressione di carico al suolo	18,9 kPa

Livello sonoro e vibrazioni

Livello pressione sonora (comandi a terra)	85 dBA
Livello pressione sonora (comandi in piattaforma)	78 dBA
Vibrazioni	< 2,5 m/s ²

Diagramma di carico S-85 XC



(1) L'altezza di lavoro espressa in metri equivale al piano di calpestio più 2 metri. Nei modelli per U.S.A., l'altezza di lavoro equivale al piano di calpestio più 6 piedi.
 (2) Grado d'inclinazione massima ammessa su pendenza. Può variare in funzione delle opzioni e della configurazione della macchina. Consultare il manuale d'uso per i dettagli.
 (3) Il peso fa riferimento alla configurazione standard e può variare in funzione delle opzioni e della normativa in vigore nel paese di consegna della macchina.
 (4) Le informazioni sul carico a pavimento sono approssimative e possono variare a seconda delle opzioni e delle configurazioni della macchina. Devono sempre essere utilizzate in concomitanza con adeguate misure di sicurezza.

Genie® S®-85 XC™

SKU: Modelli Disponibili

- **S85XC001CV0028:** S-85 XC, 220V, 4WD, protezione scatola comandi
- **S85XC001CI0004:** S-85 XC, Stage IIIA, 220V, manometro motore, 4WD

* Produzione su richiesta

SKU: Modelli Disponibili

- **S85XC001CV0031:** S-85 XC, 110V, 4WD
- **S85XC001CV0001:** S-85 XC, 220V, 4WD
- **S85XC001CI0030:** S-85 XC, 110V, Lift Power 3kW, 4WD
- **S85XC001CV0029:** S-85 XC, 220V, Lift Power 3kW, 4WD

Opzioni Disponibili		S	S+	Bt0
Aliment.	74 HP, 55kW, Deutz TD2011, Turbo Diesel, T4i/Stage IIIA/CN III			○
	74 HP, 55kW, Deutz TCD2.2L, Turbo Diesel, Stage V	✓	✓	✓
	Kit climi freddi		○	○
	Prefiltro aspirazione aria motore diesel			○
	Marmitta catalitica diesel (T4i/Stage IIIA)			○
	Dispositivo con valvola antideflagrazione			○
	Protezione anti-riavviamento motore	✓	✓	✓
	Spegnimento automatico motore in caso di avaria	✓	✓	✓
	Candeletta di preriscaldamento cilindro (solo Diesel)	✓	✓	✓
	Cesta	Cesta 1,83m, ingresso su due lati, incl. cancelletto pivotante laterale		
Cesta 2,44m, ingresso su tre lati, incl. cancelletto pivotante laterale		✓	✓	✓
Alimentazione elettrica in cesta senza differenziale		✓	✓	✓
Alimentazione elettrica in cesta con differenziale			○	○
Joystick a doppio asse per comando sterzata				○
Pulsante di sterzata su joystick		✓	✓	✓
Predisposizione impianto aria compressa in cesta				○
Sportello quadro comandi			○	○
Rete di protezione ad altezza integrale Lift Guard				○
Rete di protezione a media altezza Lift Guard				○
Kit luci: 2 luci di guida su chassis, 2 luci di lavoro su cesta				○
Parapetto superiore ausiliario su cesta				○
Generatore AC Lift Power 3kW, 110V/50Hz				○
Generatore AC Lift Power 3kW, 220V/50Hz				○
Portata doppia 300kg/454kg con controllo automatico dell'area di carico		✓	✓	✓
Sistema di abilitazione alla traslazione		✓	✓	✓
Clacson		✓	✓	✓
Allarme a contatto Lift Guard		✓	✓	✓
Vano per attrezzi Lift Tools		✓	✓	✓
Sistema di controllo del carico in piattaforma		✓	✓	✓
Comandi proporzionali	✓	✓	✓	
Cesta autolivellante	✓	✓	✓	
Telaiolo	Sistema di telematica Lift Connect	✓	✓	✓
	Lift Connect con upgrade Access Manager		○	○
	Olio idraulico biodegradabile Eco32		○	○
	Pneumatici fuoristrada, riempiti a schiuma	✓	✓	✓
	Pneumatici fuoristrada, riempiti a schiuma, antitraccia			○
	Kit ambiente ostile deluxe			○
	Kit ambiente ostile			○
	Funzione di blocco sollevamento braccio in pendenza		○	○
	Kit traino			○
	Assale oscillante attivo	✓	✓	✓
	Kit allarme: include girofaro lampeggiante e allarme traslazione	✓	✓	✓
	Allarme discesa, ribaltamento, traslazione	✓	✓	✓
	Sistema a due batterie	✓	✓	✓
	Contaore	✓	✓	✓
	Radiatore olio idraulico	✓	✓	✓
Trazione positiva	✓	✓	✓	
Connettore Tech Pro Link	✓	✓	✓	
Motori integrati nelle ruote, 2 marce	✓	✓	✓	

Dispositivo con valvola antideflagrazione solo su motore Stage V

- S Configurazione standard
- S+ Configurazione standard con opzioni
- Bt0 Configurazione personalizzata su richiesta
- ✓ Caratteristiche standard
- Opzioni



Xtra Capacity



Potente su terreni in pendenza



Lift Power



Accessori Originali Genie⁽¹⁾

- Accessori per la produttività Lift Tools
- Sistema di telematica Lift Connect
- Strumento di diagnostica Tech Pro

(1) Ulteriori accessori originali Genie disponibili su Parts.GenieLift.com.

Ci riserviamo il diritto di modificare le caratteristiche tecniche e i prezzi dei prodotti in ogni momento e senza obbligo di preavviso. Le fotografie e/o i disegni contenuti in questo documento sono destinati unicamente a scopi illustrativi. Per l'uso corretto delle attrezzature, consultare il manuale d'uso appropriato. L'inottemperanza delle istruzioni contenute nel Manuale dell'operatore durante l'uso del macchinario e altri comportamenti irresponsabili possono provocare gravi infortuni, anche mortali. L'unica garanzia applicabile ai nostri macchinari è la garanzia scritta standard applicabile al particolare prodotto e alla particolare vendita e Terex è esonerata dal fornire qualsiasi altra garanzia, esplicita o implicita. I prodotti e servizi elencati possono essere marchi di fabbrica, marchi di servizio o nomi commerciali di Terex Corporation, e/o delle rispettive società affiliate negli Stati Uniti d'America e in altre nazioni e tutti i diritti sono riservati. Terex, Genie, Quality By Design, Xtra Capacity, Lift Power, Lift Guard, Lift Tools, Lift Connect e Tech Pro Link sono marchi registrati di Terex Corporation o delle sue filiali.