

# Genie® SX™ -180

## Caratteristiche Tecniche

| Modelli  | SX-180  |
|--|---------|
| Altezza massima di lavoro <sup>(1)</sup>       | 56,86 m |
| Altezza piano calpestio                        | 54,86 m |
| Sbraccio orizzontale di lavoro massimo         | 24,38 m |
| Sbraccio sotto livello del suolo               | 0,61 m  |
| <b>A</b> Lunghezza piattaforma                 | 0,91 m  |
| <b>B</b> Larghezza piattaforma                 | 2,44 m  |
| <b>C</b> Altezza - a riposo                    | 3,05 m  |
| <b>D</b> Lunghezza - a riposo                  | 16,18 m |
| <b>D</b> Lunghezza - trasporto (jib ripiegato) | 13 m    |
| <b>E</b> Larghezza (assali chiusi)             | 2,49 m  |
| <b>E</b> Larghezza (assali estesi)             | 5,03 m  |
| <b>F</b> Interasse (assali chiusi)             | 5,03 m  |
| <b>F</b> Interasse (assali estesi)             | 4,72 m  |
| <b>G</b> Altezza da terra - centro macchina    | 0,38 m  |
| <b>H</b> Altezza sotto il contrappeso          | 1,24 m  |

## Prestazioni

|  |               |
|--|---------------|
| Portata massima - senza restrizioni                      | 340 kg        |
| Numero di occupanti in cesta                             | 2             |
| Rotazione della piattaforma                              | 160°          |
| Lunghezza jib  | 3,05 m        |
| Rotazione verticale jib                                  | 135°          |
| Rotazione orizzontale jib                                | 60°           |
| Rotazione della torretta                                 | 360°          |
| Ingombro di coda (assali chiusi)                         | 1,14 m        |
| Ingombro di coda (assali estesi)                         | 1,07 m        |
| Velocità di traslazione - posizione ripiegata            | 3,7 km/h      |
| Velocità di traslazione - posizione alzata               | 0,65 km/h     |
| Pendenza superabile - posizione ripiegata <sup>(2)</sup> | 35%           |
| Inclinazione permessa (longitudinale/trasversale)        | 4,5°/3°       |
| Raggio di sterzata - interno/esterno (assali chiusi)     | 6,28 m/8,56 m |
| Raggio sterzata - interno/esterno (assali estesi)        | 3,02 m/7,34 m |
| Pneumatici   | 445D50/710    |

## Potenza

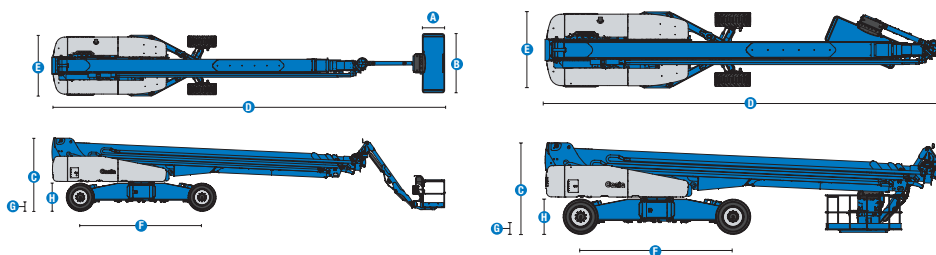
|                               |         |
|-------------------------------|---------|
| Alimentazione                 | Diesel  |
| Capacità serbatoio idraulico  | 416 L   |
| Capacità serbatoio carburante | 189,3 L |

## Peso<sup>(3)</sup> e Pressione al suolo<sup>(4)</sup>

|   |                     |
|---|---------------------|
| Peso (pneumatici)                                   | 24.948 kg           |
| Pressione di contatto pneumatico                    | 896 kPa             |
| Pressione di carico al suolo, assali chiusi/ estesi | 16,12 kPa/ 8,39 kPa |

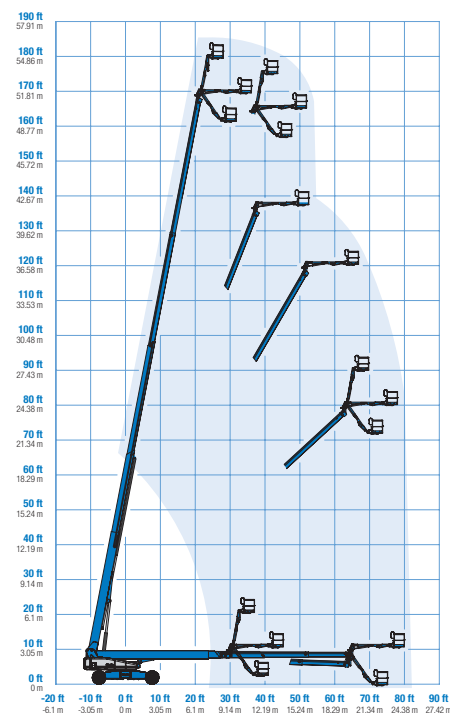
## Livello sonoro e vibrazioni

|   |                        |
|---|------------------------|
| Livello pressione sonora (comandi a terra)        | 91 dBA                 |
| Livello pressione sonora (comandi in piattaforma) | 75 dBA                 |
| Vibrazioni  | < 2,5 m/s <sup>2</sup> |

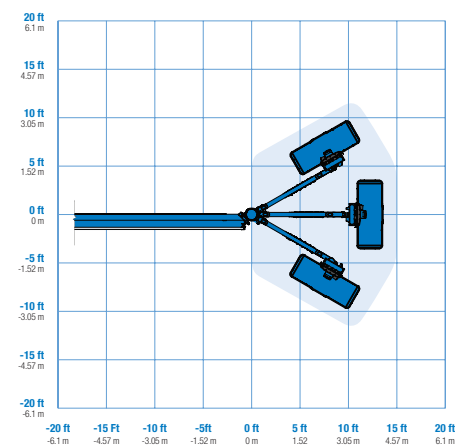


- (1) L'altezza di lavoro espressa in metri equivale al piano di calpestio più 2 metri. Nei modelli per U.S.A., l'altezza di lavoro equivale al piano di calpestio più 6 piedi.
- (2) Grado d'inclinazione massima ammessa su pendenza. Può variare in funzione delle opzioni e della configurazione della macchina. Consultare il manuale d'uso per i dettagli.
- (3) Il peso fa riferimento alla configurazione standard e può variare in funzione delle opzioni e della normativa in vigore nel paese di consegna della macchina.
- (4) Le informazioni sul carico a pavimento sono approssimative e possono variare a seconda delle opzioni e delle configurazioni della macchina. Devono sempre essere utilizzate in concomitanza con adeguate misure di sicurezza.

## Diagramma di carico SX-180



## Diagramma di carico jib SX-180



# Genie® SX™ -180

## SKU: Modelli Disponibili

- **SX180001CI0006:** SX-180, Stage IIIA, 220V, generatore 7,5kW AC, 4WD
- **SX180001CD0005:** SX-180, 110V, generatore 7,5kW AC, 4WD
- **SX180001CV0001:** SX-180, 220V, generatore 7,5kW AC, 4WD

\* Produzione su richiesta

| Opzioni Disponibili   |  | S   | S+ | Bt0 |
|---|--|---|----|-----|
| Aliment.  | 74 HP, 55kW, Deutz TD2011, Turbo Diesel, T4i/Stage IIIA/CN III   |   |    | ○   |
|   | 74 HP, 55kW, Deutz TCD2.2L, Turbo Diesel, Stage V                | ✓   | ✓  | ○   |
|   | Kit climi freddi   |   | ○  | ○   |
|   | Prefiltro aspirazione aria motore diesel                         |   |    | ○   |
|   | Marmitta catalitica diesel (T4i/Stage IIIA)                      |   |    | ○   |
|   | Dispositivo con valvola antideflagrazione                        |   |    | ○   |
|   | Protezione anti-riavviamento motore                              | ✓   | ✓  | ✓   |
|   | Spegnimento automatico motore in caso di avaria                  | ✓   | ✓  | ✓   |
|   | Candeletta di preriscaldamento cilindro (solo Diesel)            | ✓   | ✓  | ✓   |
|   | Cesta  | Cesta 2,44m, ingresso su tre lati, incl. cancelletto pivotante laterale | ✓  | ✓   |
| Joystick a doppio asse per comando sterzata                     |  |   |    | ○   |
| Pulsante di sterzata su joystick                                |  | ✓   | ✓  | ✓   |
| Predisposizione impianto aria compressa in cesta                |  |   |    | ○   |
| Sportello quadro comandi  |  | ✓   | ✓  | ○   |
| Rete di protezione ad altezza integrale Lift Guard              |  |   |    | ○   |
| Rete di protezione a media altezza Lift Guard                   |  |   |    | ○   |
| Kit luci: 2 luci di guida su chassis, 2 luci di lavoro su cesta |  |   |    | ○   |
| Generatore AC 110V/50Hz 7,5kW                                   |  |   |    | ○   |
| Generatore AC, 220V/50Hz 7,5kW                                  |  |   |    | ○   |
| Jib girevole 3,05m  |  | ✓   | ✓  | ✓   |
| 4 modalità di sterzata  |  | ✓   | ✓  | ✓   |
| Portata di sollevamento 340kg                                   |  | ✓   | ✓  | ✓   |
| Assale oscillante attivo  |  | ✓   | ✓  | ✓   |
| Sistema di abilitazione alla traslazione                        |  | ✓   | ✓  | ✓   |
| Clacson   |  | ✓   | ✓  | ✓   |
| Allarme a contatto Lift Guard                                   |  | ✓   | ✓  | ✓   |
| Vano per attrezzi Lift Tools                                    |  | ✓   | ✓  | ✓   |
| Sistema di controllo del carico in piattaforma                  |  | ✓   | ✓  | ✓   |
| Comandi proporzionali   |  | ✓   | ✓  | ✓   |
| Cesta autolivellante  | ✓  | ✓   | ✓  |     |
| Ralla di rotazione - protezione                                 | ✓  | ✓   | ✓  |     |
| Telaio  | Sistema di telematica Lift Connect                               | ✓   | ✓  | ✓   |
|   | Lift Connect con upgrade Access Manager                          |   | ○  | ○   |
|   | Olio idraulico biodegradabile Eco32                              |   | ○  | ○   |
|   | Pneumatici fuoristrada, riempiti a schiuma                       | ✓   | ✓  | ○   |
|   | Kit ambiente ostile  |   |    | ○   |
|   | Funzione di blocco sollevamento braccio in pendenza              |   | ○  | ○   |
|   | Kit allarme: include girofaro lampeggiante e allarme traslazione | ✓   | ✓  | ✓   |
|   | Allarme discesa, ribaltamento, traslazione                       | ✓   | ✓  | ✓   |
|   | Sistema a due batterie   | ✓   | ✓  | ✓   |
|   | Contaore   | ✓   | ✓  | ✓   |
|   | Radiatore olio idraulico   | ✓   | ✓  | ✓   |
|   | Trazione positiva  | ✓   | ✓  | ✓   |
|   | Connettore Tech Pro Link   | ✓   | ✓  | ✓   |
| Motori integrati nelle ruote, 2 marce                           | ✓  | ✓   | ✓  |     |
| Sistema di assali estensibili X-Chassis                         | ✓  | ✓   | ✓  |     |

Dispositivo con valvola antideflagrazione solo su motore Stage V

- S Configurazione standard
- S+ Configurazione standard con opzioni
- Bt0 Configurazione personalizzata su richiesta
- ✓ Caratteristiche standard
- Opzioni



Stabilità



340kg Capacità di Sollevamento



Jib girevole 3,05m



### Accessori Originali Genie<sup>(1)</sup>

- Accessori per la produttività Lift Tools
- Sistema di telematica Lift Connect
- Strumento di diagnostica Tech Pro

(1) Ulteriori accessori originali Genie disponibili su [Parts.GenieLift.com](http://Parts.GenieLift.com).

Ci riserviamo il diritto di modificare le caratteristiche tecniche e i prezzi dei prodotti in ogni momento e senza obbligo di preavviso. Le fotografie e/o i disegni contenuti in questo documento sono destinati unicamente a scopi illustrativi. Per l'uso corretto delle attrezzature, consultare il manuale d'uso appropriato. L'inottemperanza delle istruzioni contenute nel Manuale dell'operatore durante l'uso del macchinario e altri comportamenti irresponsabili possono provocare gravi infortuni, anche mortali. L'unica garanzia applicabile ai nostri macchinari è la garanzia scritta standard applicabile al particolare prodotto e alla particolare vendita e Terex è esonerata dal fornire qualsiasi altra garanzia, esplicita o implicita. I prodotti e servizi elencati possono essere marchi di fabbrica, marchi di servizio o nomi commerciali di Terex Corporation, e/o delle rispettive società affiliate negli Stati Uniti d'America e in altre nazioni e tutti i diritti sono riservati. Terex, Genie, Quality By Design, Xtra Capacity, Lift Power, Lift Guard, Lift Tools, Lift Connect e Tech Pro Link sono marchi registrati di Terex Corporation o delle sue filiali.