

CTE TRACCESS 230

- ↑ 23 m
- 12 m
- 👤 200 kg

Eccellente rapporto prestazioni e peso.

Versatilità.
Compattezza.
Prestazioni.



CTE TRACCESS 230

23 m di altezza lavoro, un impressionante raggio di azione di 12 m con 200 kg di capacità del cestello. < 3 tonnellate di peso, per facilitare le tue soluzioni di trasporto.



Unica area di lavoro



Argano con capacità di sollevamento di 230 kg



Configurazione stabilizzazione più versatile



Accesso attraverso le porte

CARATTERISTICHE TECNICHE

- » Braccio a due elementi articolati + braccio telescopico (braccio base + due sfili) + jib
- » Movimentazione pantografo con bielle
- » Rotazione torretta di 360° non continui su ralla
- » Comandi elettroidraulici proporzionali dalla navicella
- » Avviamento/arresto motore dalla navicella
- » Navicella in alluminio (1400x700x1100mm)
- » Rotazione della navicella 90° destra + 90° sinistra
- » Cella di carico per controllo carico in navicella
- » Radio comando
- » Trazione a doppia velocità
- » Stretto impianto di sollevamento
- » Carro allargabile
- » Motore ausiliario da 2,2kW, 230V
- » Livellamento navicella a parallelogramma idraulico
- » N° 4 stabilizzatori a piazzamento oleodinamico con sensori di contatto terreno
- » Contaore
- » Presa elettrica 230 V AC EC in navicella
- » Verniciatura standard: colore blu (RAL 5017) oppure bianca (RAL 9003)
- » Certificazione EN 280:2015
- » Pendenza max. superabile 31%
- » Traslo-sterzata elettroidraulica da terra con radiocomando
- » Velocità massima di traslazione: 2 Km/h per versioni diesel e benzina, 0,6 km/h per motore elettrico
- » 4 aree di stabilizzazione a posizionamento idraulico



guarda il video

STRENX
PERFORMANCE STEEL

IPAF

DISPONIBILE CON LE SEGUENTI MOTORIZZAZIONI

- » Diesel Kubota
- » Elettrico 48V (batterie al Litio 300 Ah)



ACCESSO DALLA PORTA



PIASTRE PER STABILIZZATORI PERSONALIZZATE

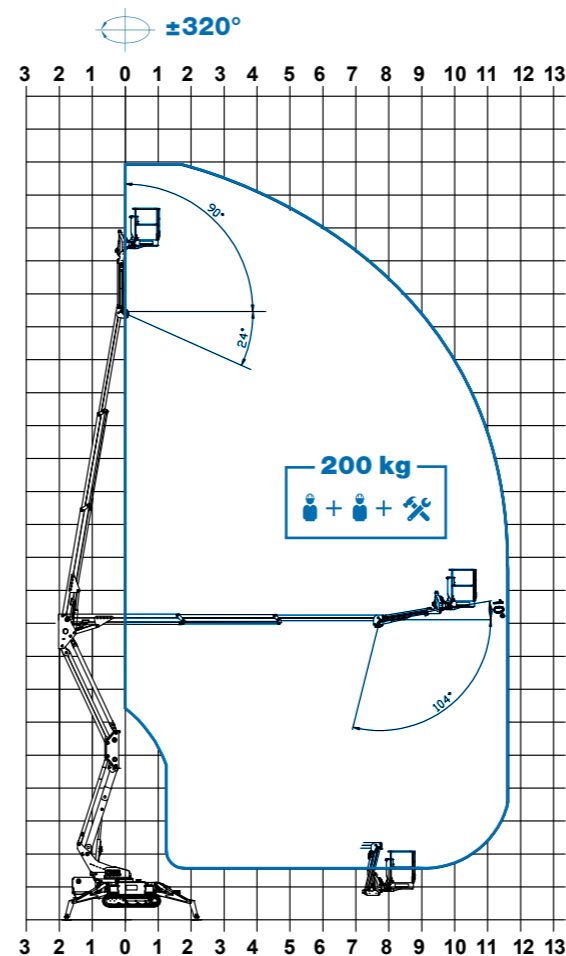


TELECOMANDO

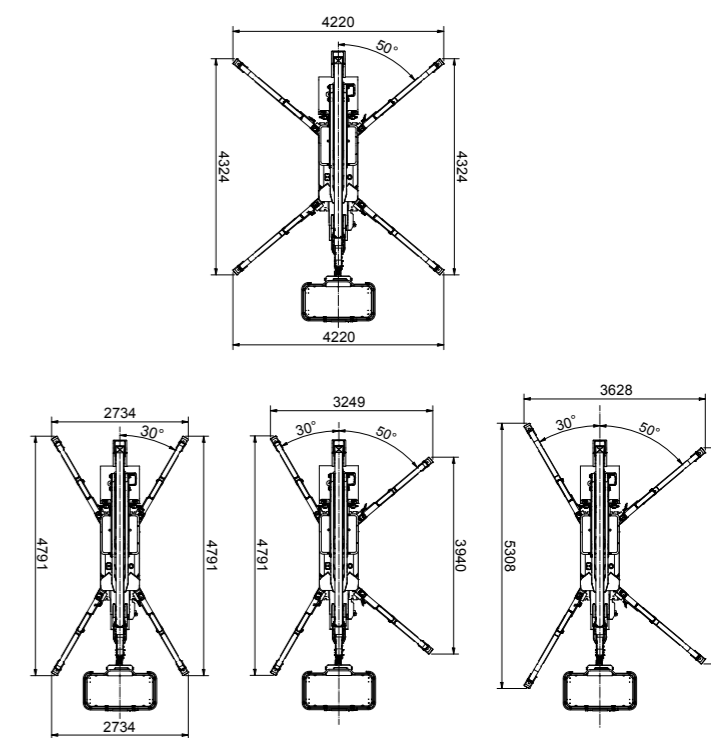


VERSIONE ELETTRICA

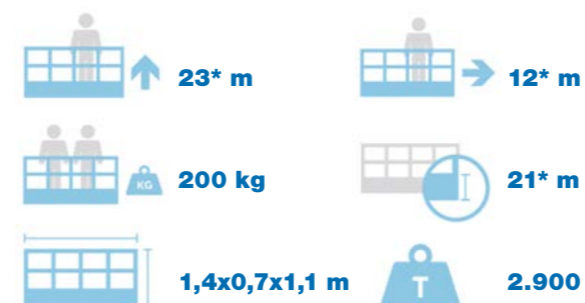
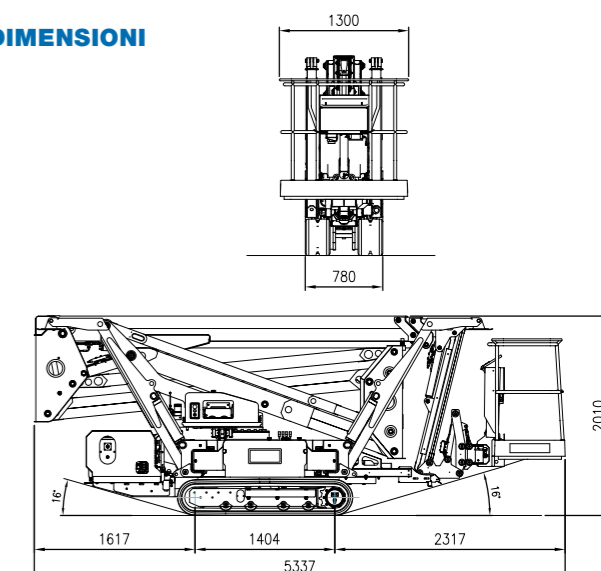
AREA DI LAVORO



STABILIZZAZIONE



DIMENSIONI

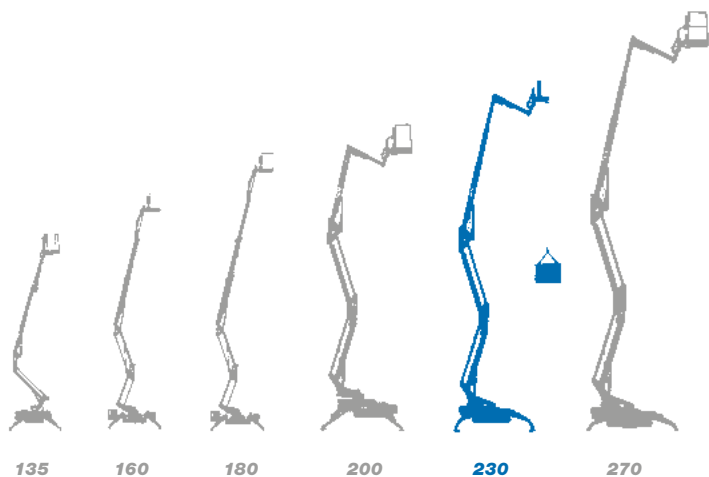


* I valori massimi di sbraccio e altezza e la ripetibilità possono variare entro il 3% a causa delle variazioni di produzione e delle condizioni di lavoro.

I dati contenuti nella presente scheda non sono impegnativi. Ci riserviamo di apportare modifiche in qualsiasi momento senza preavviso. Le informazioni riportate hanno solo scopo illustrativo. _TRACCESS 230 - ed. 08/22



Piattaforme aeree cingolate da 13 a 27 m



- ★ Configurazione braccio estremamente versatile
- ★ Le piattaforme più compatte nella categoria
- ★ Design pulito
- ★ Comandi intuitivi e facili da utilizzare
- ★ Manutenzione semplice
- ★ Ottima stabilità in altezza
- ★ Versatilità nelle motorizzazioni



Siamo CTE, uno dei più grandi gruppi nel mercato del sollevamento di persone e movimentazione di materiali.



Assistenza post-vendita



Servizio ricambi



Manutenzione programmata



Assistenza presso il cliente



Officine autorizzate

Servizi efficienti, soluzioni tecniche innovative, assistenza tempestiva, consulenza professionale e formazione: Work Becomes Easy è tutto questo.

Uno stile, una filosofia al cui centro ci sono i clienti, la loro sicurezza, la qualità della loro vita.

Per questo in CTE opera un gruppo unito da idee, motivazione e passione per semplificare il lavoro delle imprese attive nel campo del sollevamento di persone e oggetti.

CTE S.p.A.

Headquarter
Via Caproni 7
38068 Rovereto (TN) IT
Ph. +39 0464 48.50.50

info@ctelift.com - www.ctelift.com

Factory

Loc. Terramatta 5
37010 Rivoli Veronese (VR) IT
Via E. Fermi 2
37010 Affi (VR) IT

CTE UK Ltd
Enderby Leicestershire - UK

CTE FRANCE Sas
Heillecourt - FR

CTE NA Corp
Willington - CT - USA

