

Genie® Z[®]-80/60

Caratteristiche Tecniche

| Modelli | Z-80/60 |
|---|---------------|
| Altezza massima di lavoro ⁽¹⁾ | 25,77 m |
| Altezza piano calpestio | 23,77 m |
| Sbraccio orizzontale di lavoro massimo | 18,29 m |
| Sbraccio sotto livello del suolo | 4,83 m |
| Altezza max. di scavalcamento | 8,83 m |
| A Lunghezza piattaforma (2,4m/1,8m) | 0,91 m/0,76 m |
| B Larghezza piattaforma (2,4m/1,8m) | 2,44 m/1,83 m |
| C Altezza - a riposo | 3,00 m |
| D Lunghezza - a riposo | 11,27 m |
| D Lunghezza - stoccaggio/trasporto (jib ripiegato sotto) | 7,3 m |
| E Lunghezza- trasporto | 11,27 m |
| F Larghezza | 2,49 m |
| G Interasse | 2,85 m |
| H Altezza da terra - centro macchina | 0,30 m |

Prestazioni

| | |
|--|---------------|
| Portata massima - senza restrizioni | 227 kg |
| Rotazione della piattaforma | 160° |
| Lunghezza jib | 1,83 m |
| Rotazione verticale jib | 135° |
| Rotazione della torretta | 360° |
| Velocità di traslazione - posizione ripiegata ⁽²⁾ | 4,83 km/h |
| Velocità di traslazione - posizione sollevata | 1,1 km/h |
| Pendenza superabile - posizione ripiegata ⁽²⁾ | 30% |
| Inclinazione permessa (longitudinale/trasversale) | 4,5° / 4,5° |
| Raggio sterzata - interno/esterno | 4,42 m/7,47 m |
| | 18-625 NHS |

Potenza

| | |
|-----------------------------------|--------|
| Alimentazione | Diesel |
| Unità di alimentazione ausiliaria | 12V DC |
| Capacità serbatoio idraulico | 170 L |
| Capacità serbatoio carburante | 132 L |

Peso⁽³⁾ e Pressione al suolo⁽⁴⁾

| | |
|---|-----------|
| Peso, 2 ruote motrici e sterzanti | 16.295 kg |
| Peso, 4 ruote motrici e sterzanti | 17.021 kg |
| Pressione di contatto pneumatico | 896 kPa |
| Pressione di carico al suolo (pneumatici) | 18,5 kPa |

Livello sonoro e vibrazioni

| | |
|---|----------------------|
| Livello pressione sonora (comandi a terra) | 85 dBA |
| Livello pressione sonora (comandi in piattaforma) | 74 dBA |
| Vibrazioni | 2,5 m/s ² |

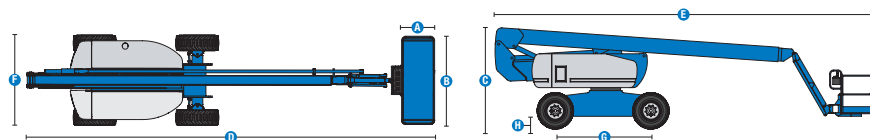
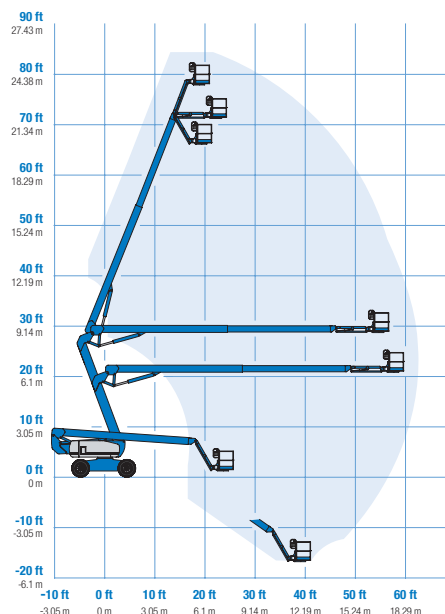


Diagramma di carico Z-80/60



- (1) L'altezza di lavoro espressa in metri equivale al piano di calpestio più 2 metri. Nei modelli per U.S.A., l'altezza di lavoro equivale al piano di calpestio più 6 piedi.
- (2) Grado d'inclinazione massima ammessa su pendenza. Può variare in funzione delle opzioni e della configurazione della macchina. Consultare il manuale d'uso per i dettagli.
- (3) Il peso fa riferimento alla configurazione standard e può variare in funzione delle opzioni e della normativa in vigore nel paese di consegna della macchina.
- (4) Le informazioni sul carico a pavimento sono approssimative e possono variare a seconda delle opzioni e delle configurazioni della macchina. Devono sempre essere utilizzate in concomitanza con adeguate misure di sicurezza.

Genie® Z®-80/60

SKU: Modelli Disponibili

- **Z8000001CF0026:** Z-80/60, Stage IIIA, 220V, 4WD
- **Z8000001CV0006:** Z-80/60, 110V, 4WD
- **Z8000001CV0002:** Z-80/60, 220V, 4WD

* Produzione su richiesta

SKU: Modelli Disponibili

- **Z8000001CV0005:** Z-80/60, 110V, generatore 3kW AC, 4WD
- **Z8000001CV0027:** Z-80/60, 220V, generatore 3kW AC, 4WD

| Opzioni Disponibili | | S | S+ | Bt0 | |
|---|--|---|----|-----|---|
| Aliment. | 74 HP, 55 kW, Deutz TD2011, Turbo Diesel, T4i/Stage IIIA | | | ○ | |
| | 74 HP, 55 kW, Deutz TCD2.2L, Turbo Diesel, Stage V | ✓ | ✓ | ✓ | |
| | Kit climi freddi | | | ○ | |
| | Prefiltro aspirazione aria motore diesel | | | ○ | |
| | Marmitta catalitica diesel (T4i/Stage IIIA) | | | ○ | |
| | Dispositivo con valvola antideflagrazione | | | ○ | |
| | Spegnimento automatico motore in caso di avaria | ✓ | ✓ | ✓ | |
| | Display monitoraggio motore | ✓ | ✓ | ✓ | |
| | Cesta | Cesta 1,83m, ingresso su due lati, incl. cancelletto pivotante laterale | | | ○ |
| | | Cesta 2,44m, ingresso su tre lati, incl. cancelletto pivotante laterale | ✓ | ✓ | ✓ |
| Alimentazione elettrica in cesta senza differenziale | | ✓ | ✓ | ✓ | |
| Alimentazione elettrica in cesta con differenziale | | | ○ | ○ | |
| Joystick a doppio asse per comando sterzata | | | | ○ | |
| Pulsante di sterzata su joystick | | ✓ | ✓ | ✓ | |
| Predisposizione impianto aria compressa in cesta | | | | ○ | |
| Kit protezione per lavoro su velivoli | | | | ○ | |
| Sportello quadro comandi | | | ○ | ○ | |
| Rete di protezione ad altezza integrale Lift Guard | | | | ○ | |
| Rete di protezione a media altezza Lift Guard | | | | ○ | |
| Kit luci: 2 luci di guida su chassis, 2 luci di lavoro su cesta | | | | ○ | |
| Parapetto superiore ausiliario su cesta | | | | ○ | |
| Generatore AC, 110V/50Hz 3kW | | | | ○ | |
| Generatore AC, 220V/50Hz 3kW | | | | ○ | |
| Jib 1,83m | | ✓ | ✓ | ✓ | |
| Cavo di alimentazione AC in cesta | | ✓ | ✓ | ✓ | |
| Sistema di abilitazione alla traslazione | | ✓ | ✓ | ✓ | |
| Clacson | | ✓ | ✓ | ✓ | |
| Allarme a contatto Lift Guard | | ✓ | ✓ | ✓ | |
| Vano per attrezzi Lift Tools | | ✓ | ✓ | ✓ | |
| Sistema di controllo del carico in piattaforma | | ✓ | ✓ | ✓ | |
| Comandi proporzionali | | ✓ | ✓ | ✓ | |
| Cesta autolivellante | | ✓ | ✓ | ✓ | |
| Jib telescopico per scavalco | | ✓ | ✓ | ✓ | |
| Kit allarmi: girofari lampeggianti, allarmi discesa, traslazione e inclinazione | ✓ | ✓ | ✓ | | |
| Telaio | Sistema di telematica Lift Connect | ✓ | ✓ | ✓ | |
| | Lift Connect con upgrade Access Manager | | ○ | ○ | |
| | Olio idraulico biodegradabile Eco32 | | ○ | ○ | |
| | Pneumatici fuoristrada, riempiti a schiuma | ✓ | ✓ | ✓ | |
| | Pneumatici fuoristrada, riempiti a schiuma, antistraccia | | | ○ | |
| | 2 ruote sterzanti | ✓ | ✓ | ✓ | |
| | 4 ruote sterzanti | | | ○ | |
| | Funzione di blocco sollevamento braccio in pendenza | | ○ | ○ | |
| | Kit ambiente ostile deluxe | | | ○ | |
| | Kit ambiente ostile | | | ○ | |
| | Motori di trazione a due velocità | ✓ | ✓ | ✓ | |
| | Assale oscillante attivo | ✓ | ✓ | ✓ | |
| Funzione di blocco traslazione in pendenza | ✓ | ✓ | ✓ | | |
| Contaore | ✓ | ✓ | ✓ | | |
| Radiatore olio idraulico | ✓ | ✓ | ✓ | | |

Dispositivo con valvola antideflagrazione solo su motore Stage V
Gruppo manometri motore standard sul motore Stage IIIA

- S Configurazione standard
- S+ Configurazione standard con opzioni
- Bt0 Configurazione personalizzata su richiesta
- ✓ Caratteristiche standard
- Opzioni



Genie FastMast



3 Modalità Sterzata



Sbraccio 18 m



Accessori Originali Genie⁽¹⁾

- Accessori per la produttività Lift Tools
- Sistema di telematica Lift Connect
- Strumento di diagnostica Tech Pro

(1) Ulteriori accessori originali Genie disponibili su Parts.GenieLift.com.

Ci riserviamo il diritto di modificare le caratteristiche tecniche e i prezzi dei prodotti in ogni momento e senza obbligo di preavviso. Le fotografie e/o i disegni contenuti in questo documento sono destinati unicamente a scopi illustrativi. Per l'uso corretto delle attrezzature, consultare il manuale d'uso appropriato. L'inottemperanza delle istruzioni contenute nel Manuale dell'operatore durante l'uso del macchinario e altri comportamenti irresponsabili possono provocare gravi infortuni, anche mortali. L'unica garanzia applicabile ai nostri macchinari è la garanzia scritta standard applicabile al particolare prodotto e alla particolare vendita e Terex è esonerata dal fornire qualsiasi altra garanzia, esplicita o implicita. I prodotti e servizi elencati possono essere marchi di fabbrica, marchi di servizio o nomi commerciali di Terex Corporation, e/o delle rispettive società affiliate negli Stati Uniti d'America e in altre nazioni e tutti i diritti sono riservati. Terex, Genie, Quality By Design, Xtra Capacity, Lift Power, Lift Guard, Lift Tools, Lift Connect e Tech Pro Link sono marchi registrati di Terex Corporation o delle sue filiali.