

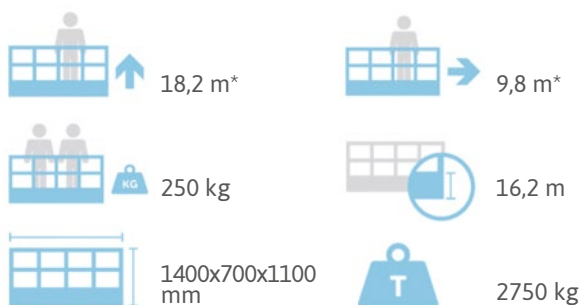
# TRACCESS 180

## DONNÉES TECHNIQUES

- Bras à deux éléments articulés + bras télescopique (bras de base + 2 télescopes) + jib
- Articulation de bras à sigma
- Rotation de la tourelle non continue de  $\pm 220^\circ$
- Commandes simultanées proportionnelles fluides avec rampes d'accélération et de décélération
- Télécommande 2,4 GHz avec écran intégré, fonction maison, stabilisation et marche/arrêt
- Panier en aluminium à dégagement rapide 1400x700x1100mm avec roulettes
- Rotation du panier hydraulique  $90^\circ$  à droite +  $90^\circ$  à gauche
- Nivellement du panier maître/esclave avec réglage électronique depuis la télécommande
- Commandes de démarrage et d'arrêt du moteur depuis le panier
- Panier tout aluminium 1400x700x1100mm
- Chariot élargé
- Traction à double vitesse
- Système de gestion électronique CAN BUS
- Système électrique 12V
- Cellule de charge
- N° 4 stabilisateurs hydrauliques avec capteurs de pression au sol
- Compteur horaire
- Prise électrique 230V AC EC dans le panier
- Couleurs de rampe standard bleu (RAL 5017) ou blanc (RAL 9003)
- Pente admise 25 %
- Vitesse de déplacement sur chenilles max 1,5 Km /h
- Moteur auxiliaire 230V 2,2 KW
- Fonctionnalité du jib Rise and drive
- Stabilisation automatique
- Certification CE EN 280:2022

## MOTEURS

- Moteur essence Honda 15 CV



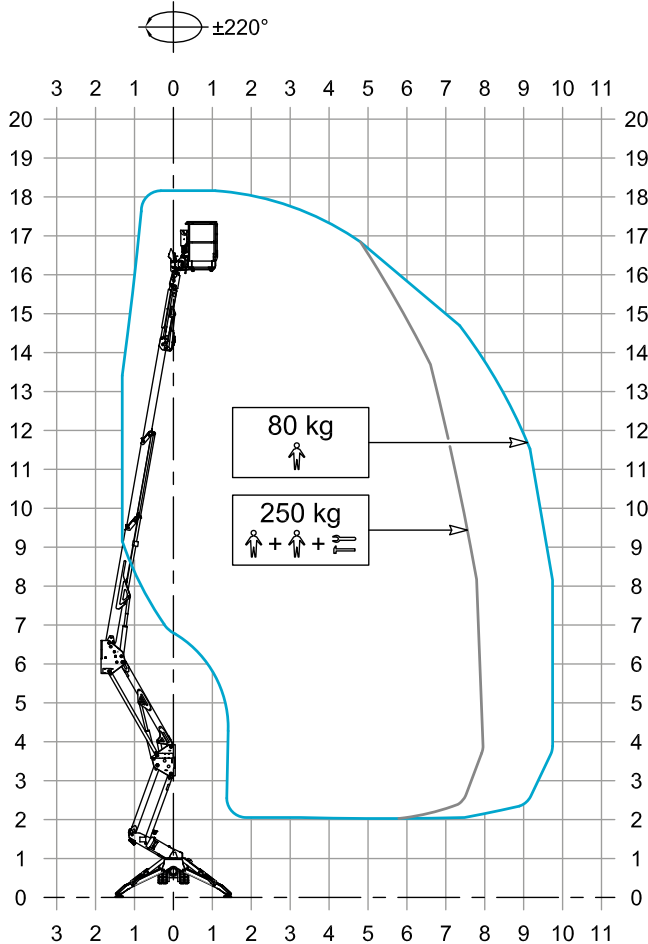
\*le déport et la hauteur de travail peuvent varier de  $\pm 3\%$  en fonction des variations de la fabrication ou des conditions de travail.



# FICHE TECHNIQUE (PRÉLIMINAIRE)

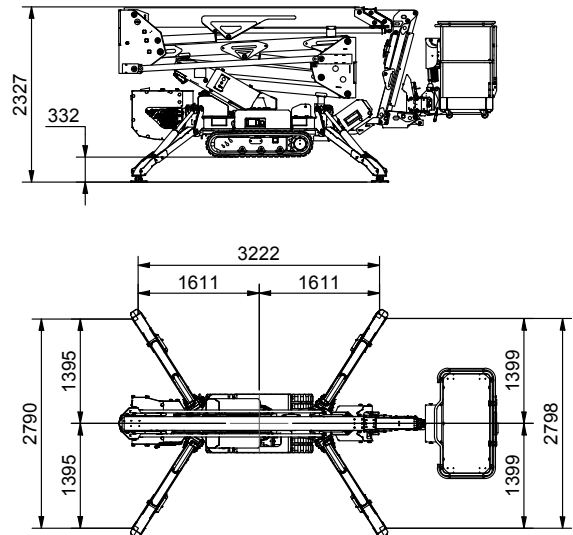
# TRACCESS 180

## AIRE DE TRAVAIL

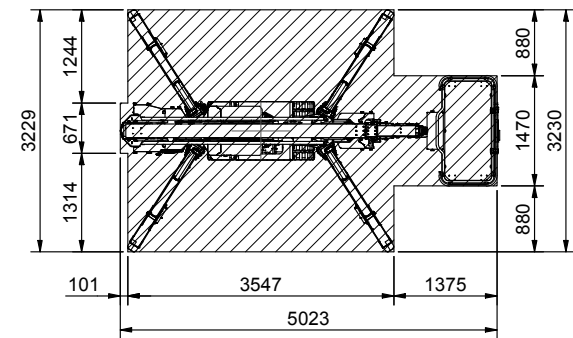


## STABILISATION

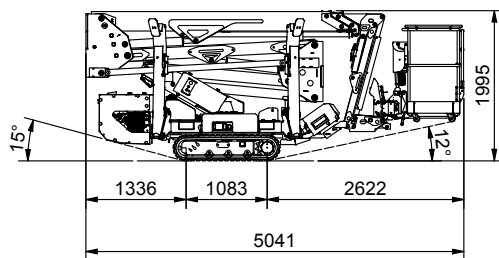
MIN



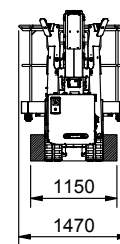
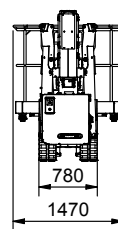
MAX



## DIMENSIONS



EXTENDED TRACK



Les spécifications du produit sont sujettes à modification sans préavis ni obligation. Les caractéristiques techniques et les dessins de cette brochure ne sont donnés qu'à titre indicatif. \_TRACCESS 180 - ed. 11/23



**CTE S.p.A.**  
 Headquarter Via Caproni 7 - 38068 Rovereto (TN) IT  
 Factory  
 Loc. Terramatta 5 - 37010 Rivoli Veronese (VR) IT  
 Via E. Fermi 2 - 37010 Affi (VR) IT

**CTE UK Ltd** - Enderby Leicestershire - UK  
**CTE FRANCE Sas** - Saint Jean d'Ilac - FR  
**CTE NA Corp** - Willington - CT - USA

Ph. +39 0464 485050 - info@ctelift.com - www.ctelift.com

